

# FICHA TÉCNICA



## MANLIFT - DIESEL BRAZO HIDRÁULICO ARTICULADO JLG 800AJ

### Alcance 24 mts.

Equipo Man Lift Tipo Articulado con motor Diesel. Izaje para 24,32 m (80 pies). Altura contada desde el suelo de apoyo del equipo hasta el piso de la plataforma, es decir sumar la altura del operario, capacidad de carga 227 Kg., tracción 4 X 4, con llanta todoterreno, para trabajo exterior e interior con buena ventilación.

## ESPECIFICACIONES

### ALTURA DE LA PLATAFORMA:

24.38 m

### CAPACIDAD DE CARGA:

227 kg

### CAPACIDAD DE CARGA EN AVANCE

### HORIZONTAL :

117 kg

### ALCANCE HORIZONTAL :

16.15 m

### ANCHO (B):

2.44 m

### LONGITUD HASTA PUNTA CERRADA (E):

11.13 m

### ALTURA(D):

3 m

### MOTOR DIESEL:

49 hp

### PESO DEL EQUIPO:

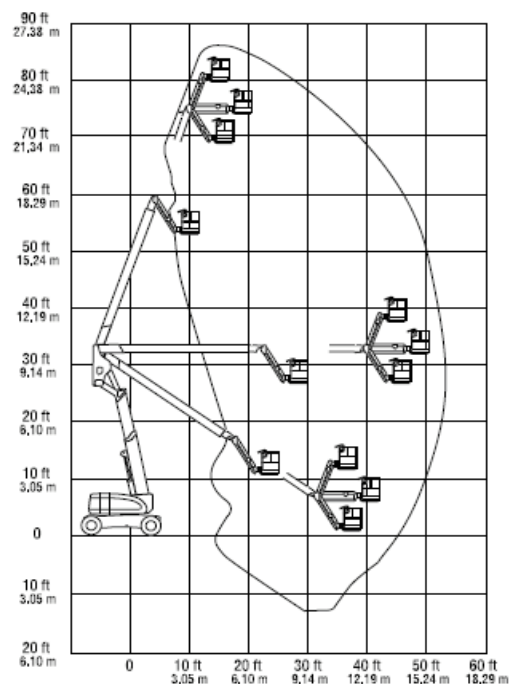
16.322 Kg

### TIPO DE PISO:

ROBUSTO

### EQUIPO CON MOTOR:

DIESEL



800AJ

